

Con el apoyo de la Alianza



F U N D A C I Ó N  
GONZALO RÍO ARRONTE, I.A.P.

# Reservas de Agua para el Ambiente

---

**Su importancia para garantizar la seguridad hídrica  
de México**

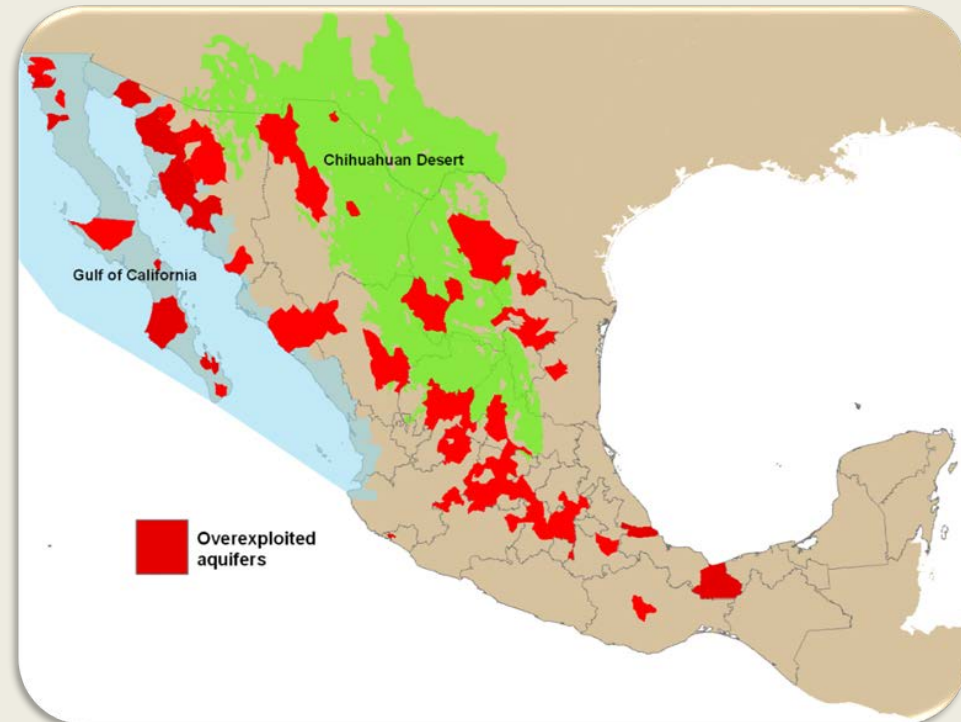
Eugenio Barrios  
14 de Septiembre 2016

# Presión hídrica en regiones hidrológico-administrativas

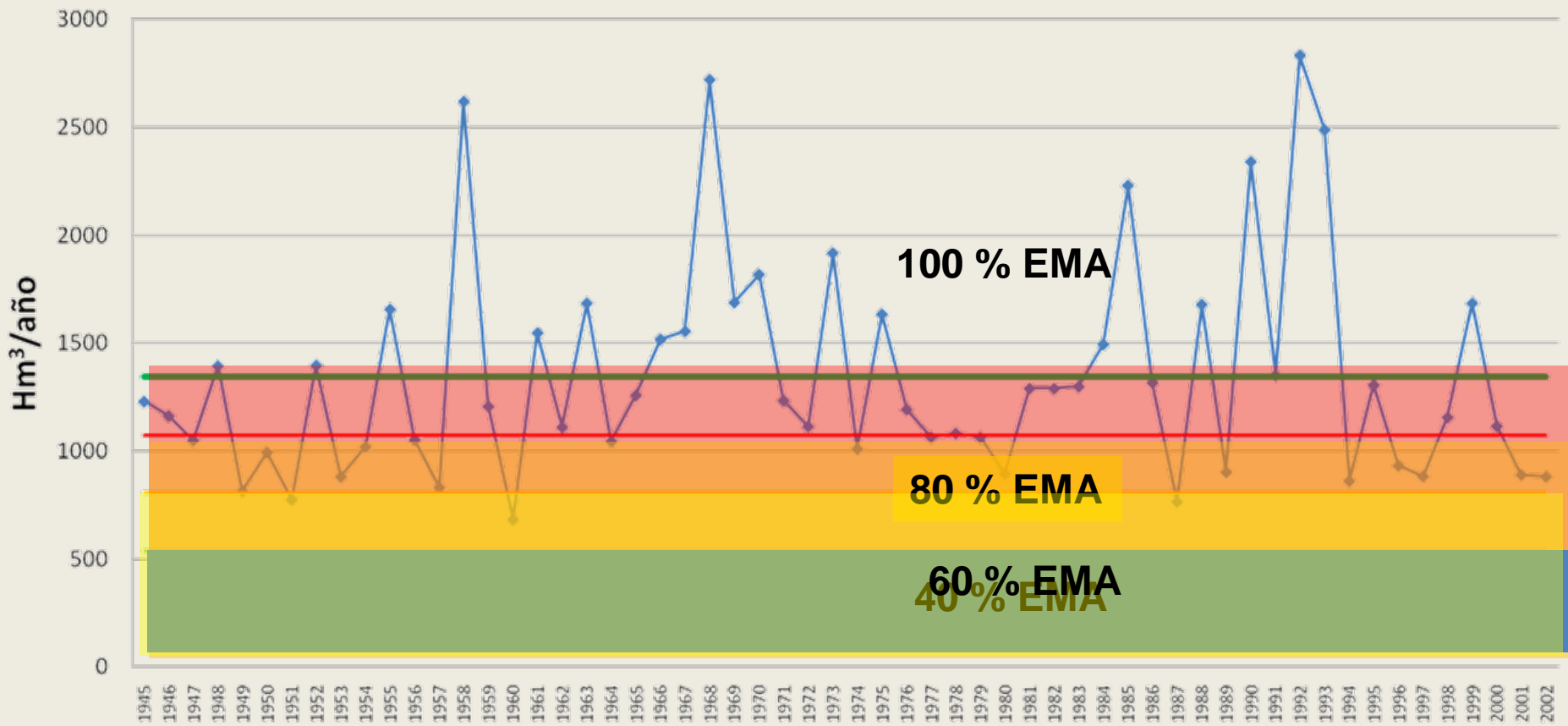


8 de 13 regiones hidrológico-administrativas bajo fuerte presión hídrica

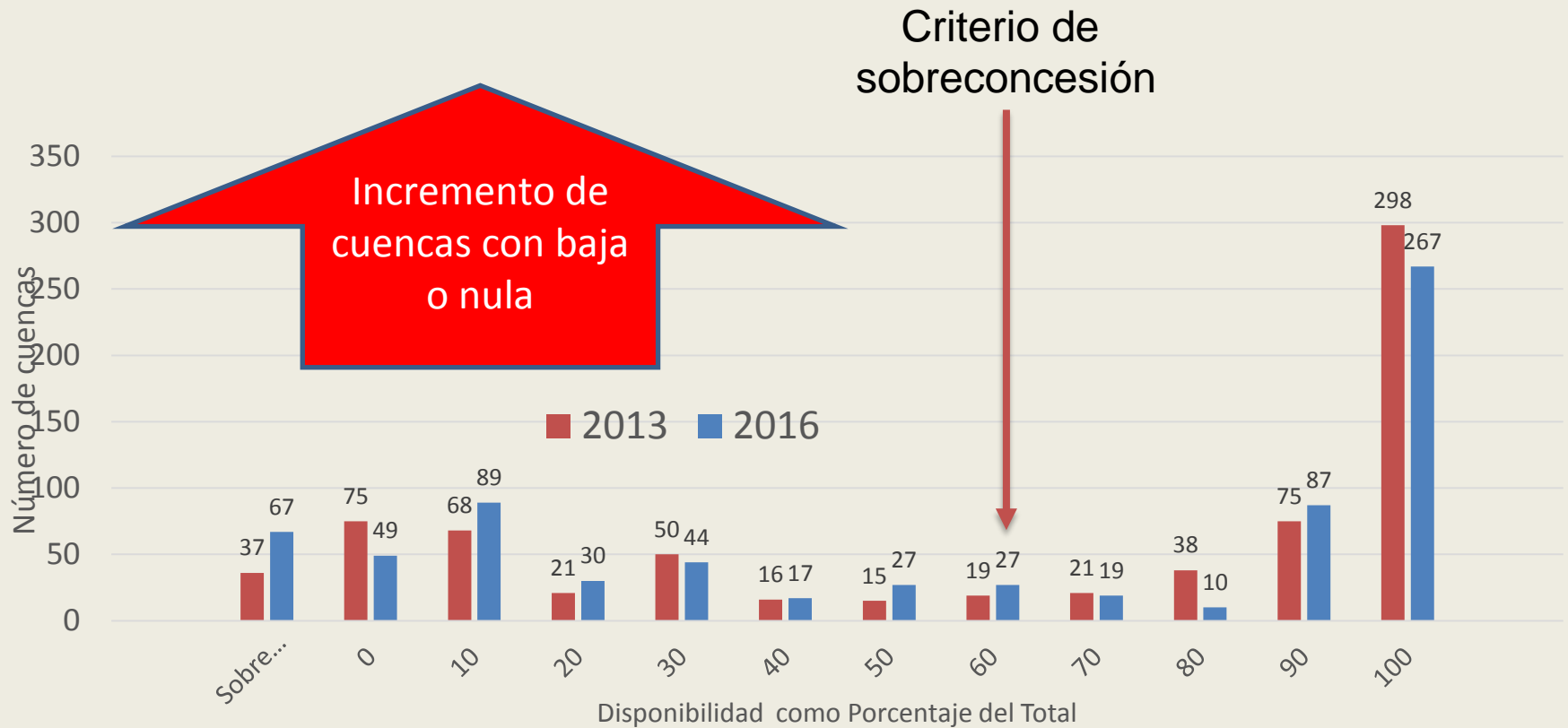
106 acuíferos sobreexplotados de 730



# ¿Gestión del déficit o del ahorro?

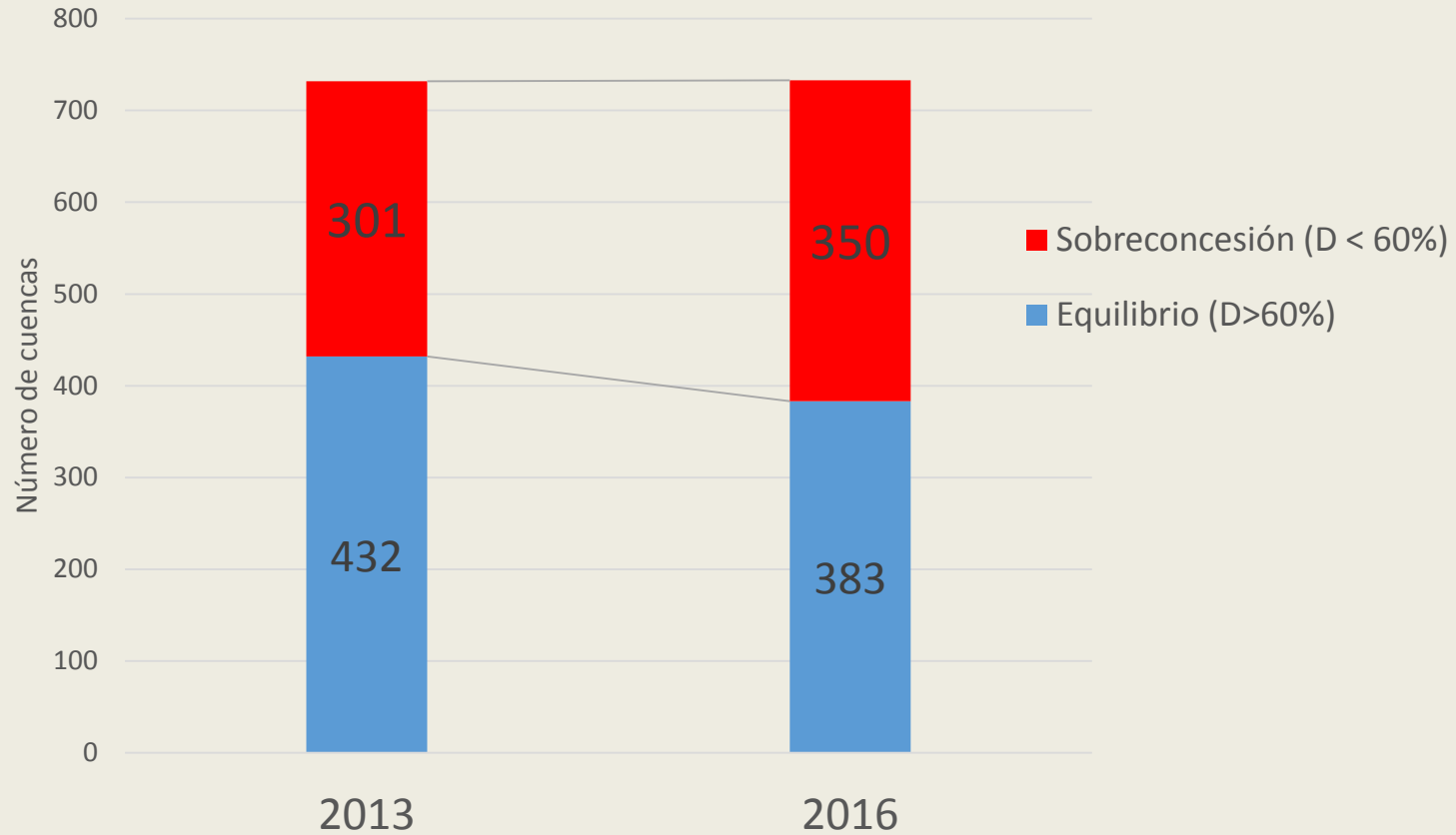


# Disponibilidad de agua en cuencas hidrológicas en México



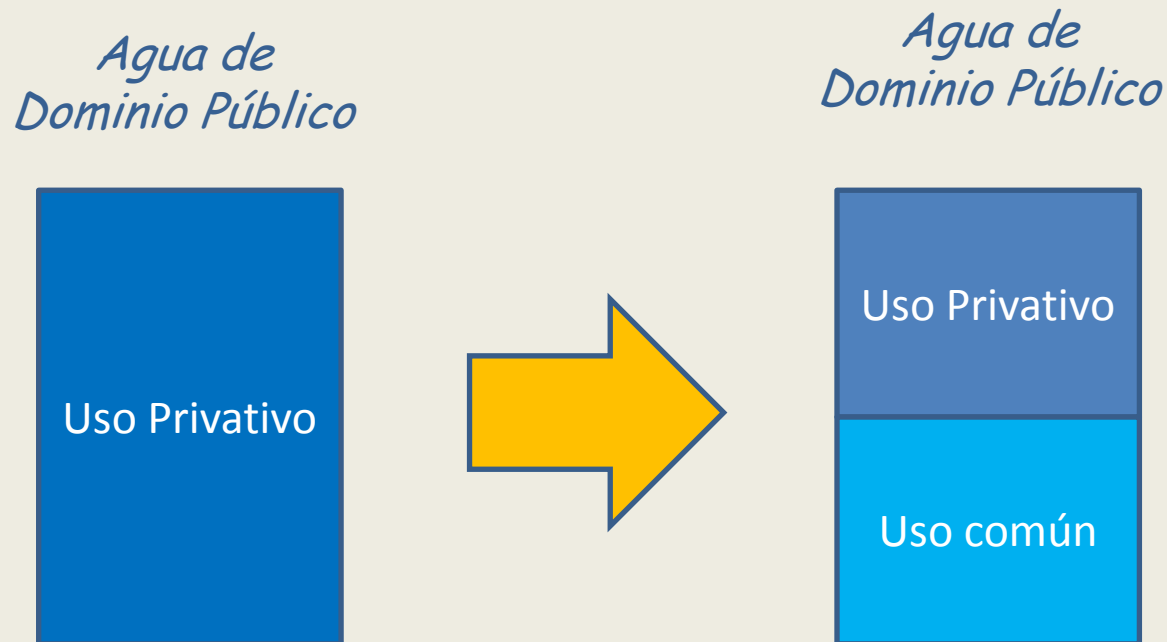
Disminución de cuencas con alta disponibilidad

# Incremento en el número de cuencas sobreconcesionadas 2013-2016

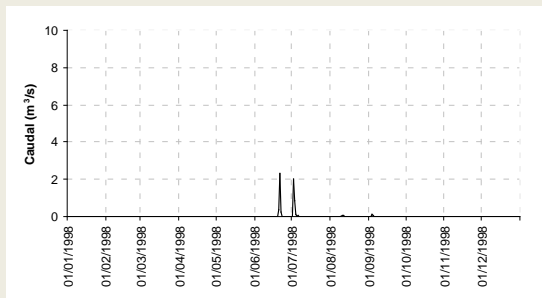
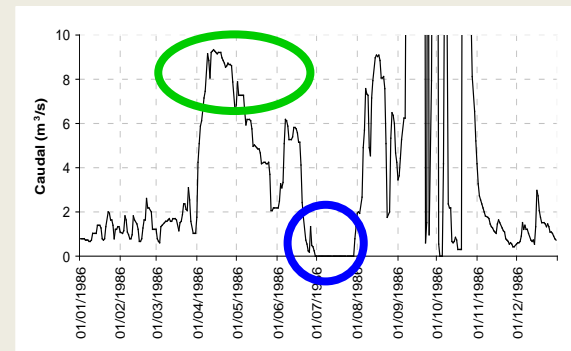
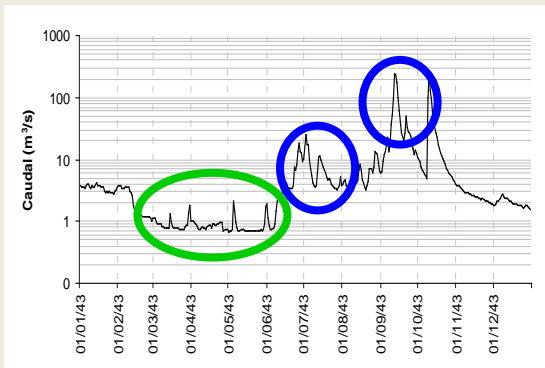


# Gestión del agua en el ambiente

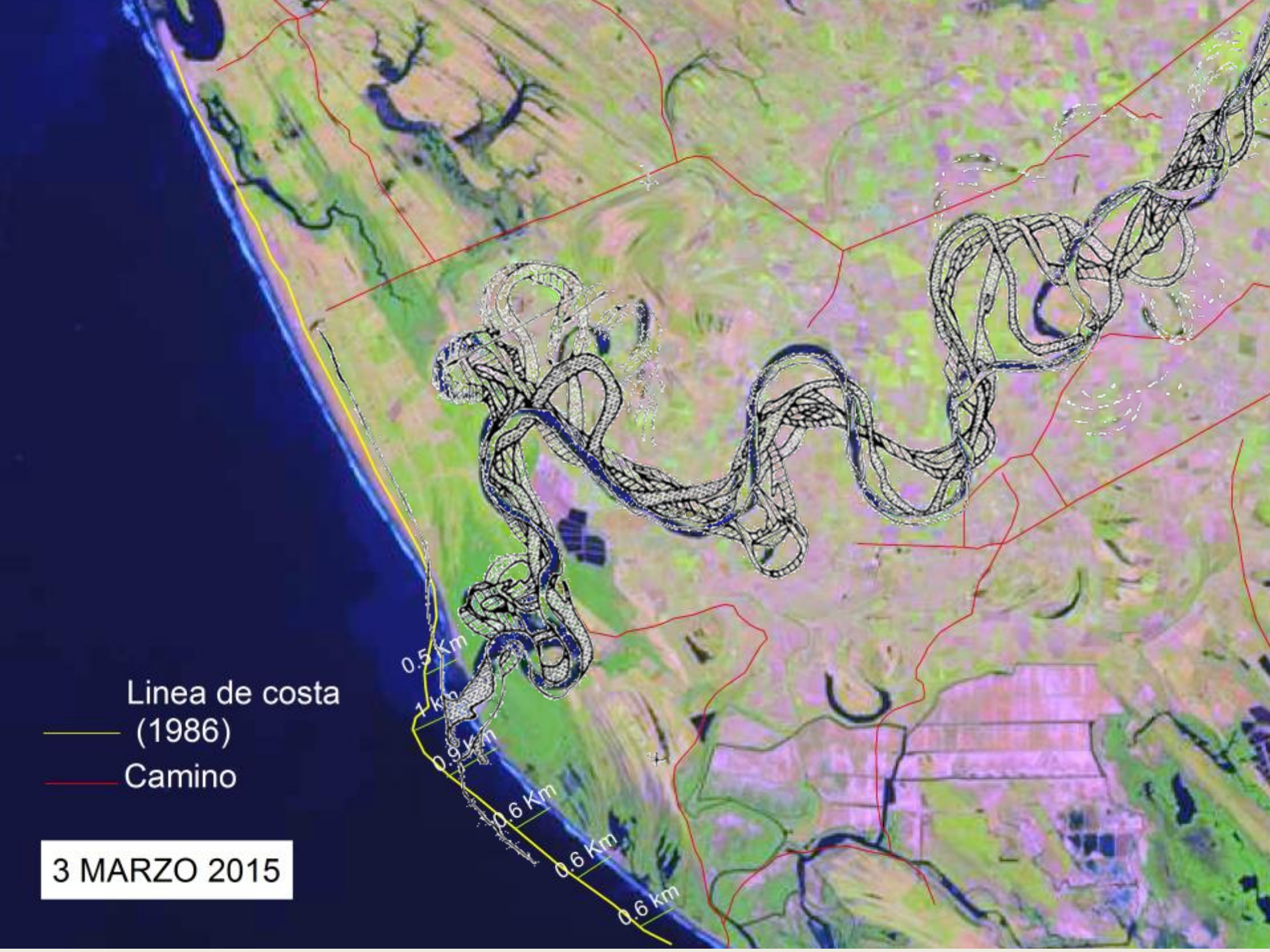
- Régimen de dominio público



Principio rector: la determinación y gestión del agua para uso común, es decir del agua para el ambiente, que soporta la gestión de los usos privativos







Linea de costa  
(1986)  
Camino

0.5 Km  
1 Km  
0.9 Km  
0.6 Km  
0.6 Km  
0.6 Km

3 MARZO 2015



# Pérdida de ecosistemas acuáticos

- En México, los peces de agua dulce desaparecen más rápidamente que otros grupos taxonómicos.

## 500 Especies identificadas



# Reservas de agua

## IDENTIFICACIÓN DE RESERVAS POTENCIALES DE AGUA PARA EL AMBIENTE EN MÉXICO



GOBIERNO  
FEDERAL

SEMARNAT



NORMA MEXICANA NMX-AA-159-SCFI-2012

## NORMA MEXICANA NMX-AA-159-SCFI-2012

QUE ESTABLECE EL PROCEDIMIENTO PARA LA DETERMINACIÓN  
DEL CAUDAL ECOLÓGICO EN CUENCAS HIDROLÓGICAS

CUADERNO DE TRABAJO

CUADERNO DE TRABAJO



CONAGUA  
COMISIÓN NACIONAL DEL AGUA



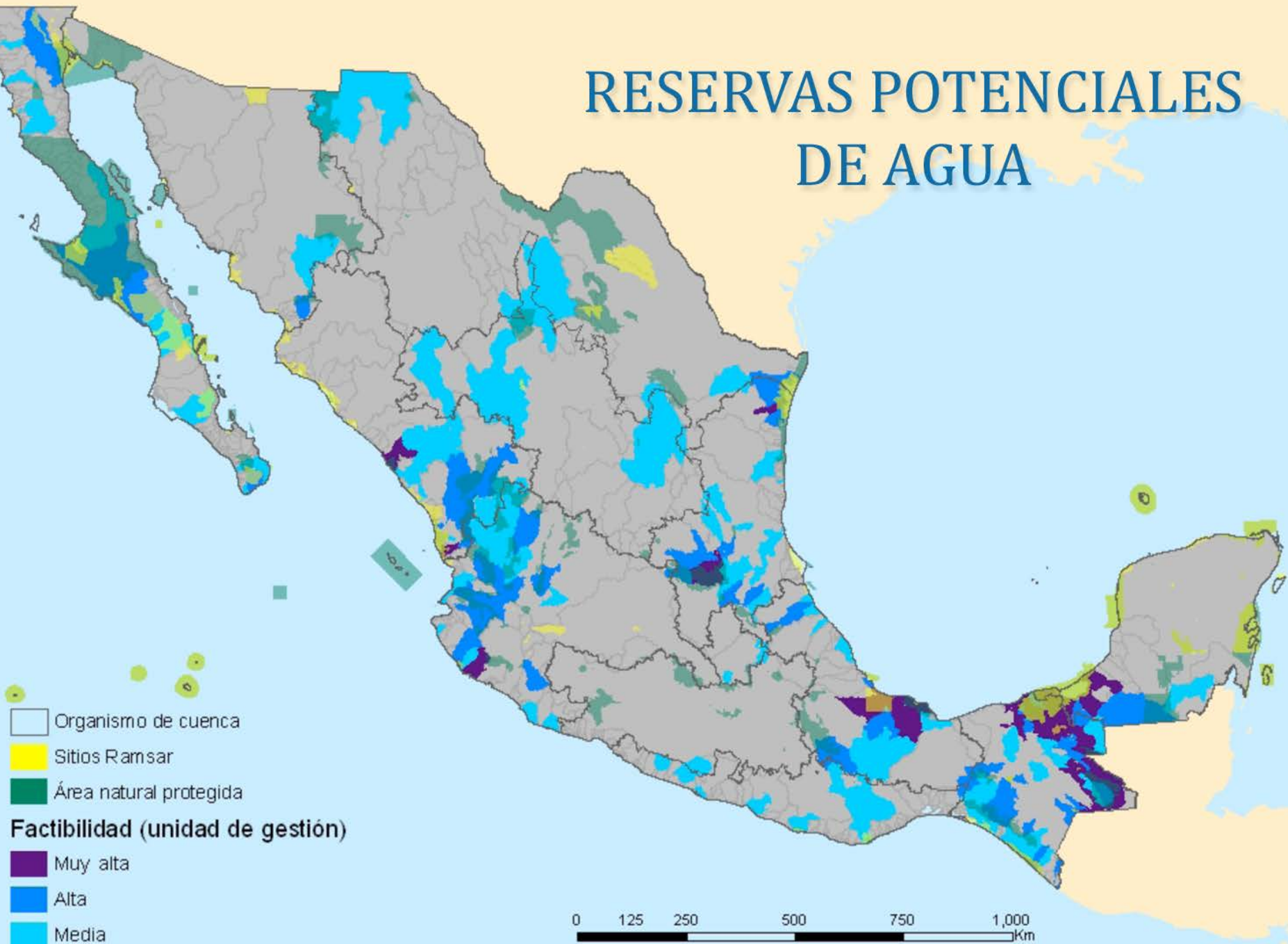
Con el apoyo de la Alianza



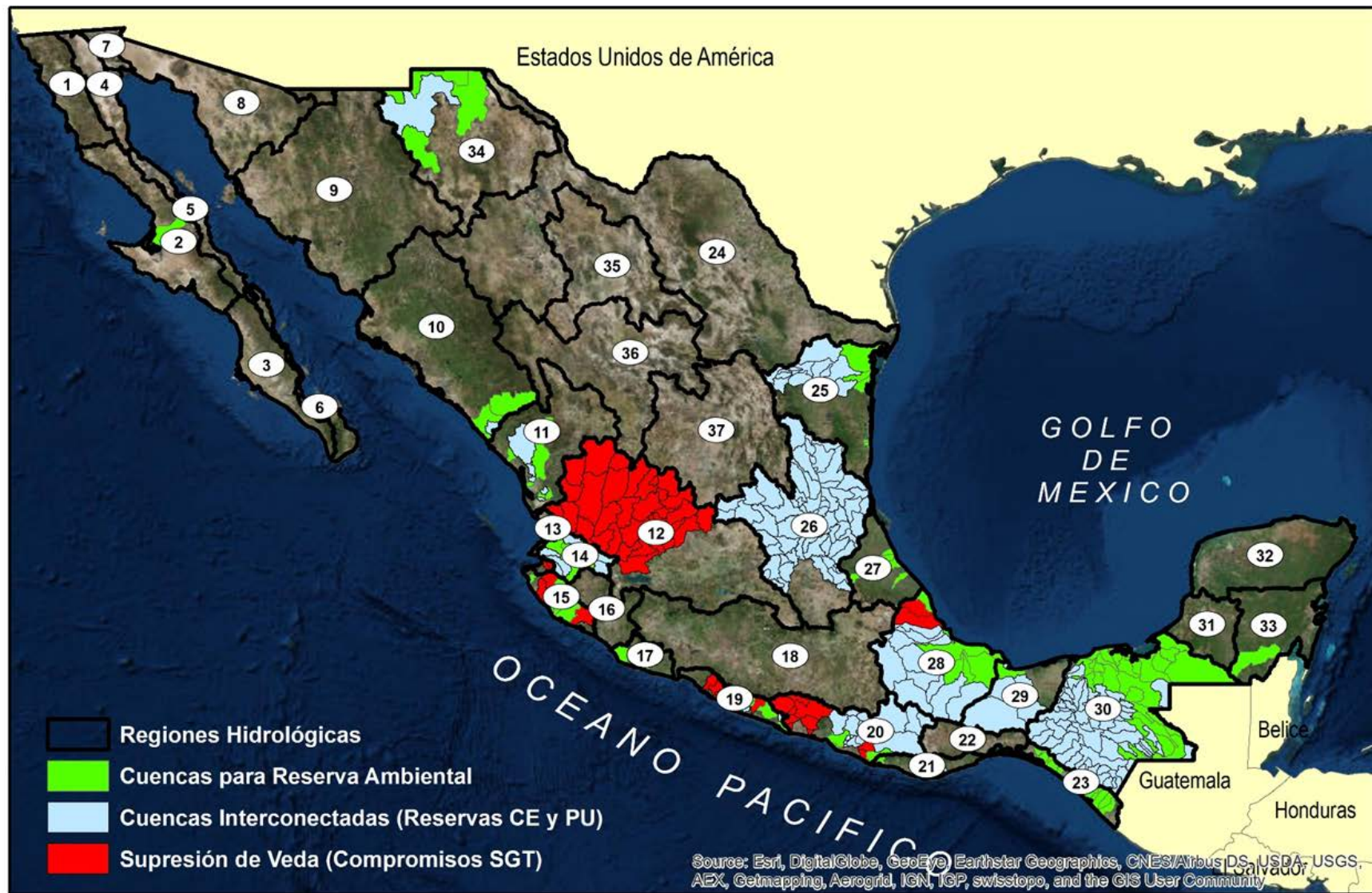
FUNDACIÓN  
GONZALO RÍO ARRONTE, L.A.P.



# RESERVAS POTENCIALES DE AGUA







**División conforme a los Estudios de Disponibilidad de Aguas Superficiales**

0 250 500 1,000 Kilómetros

**Subdirección General Técnica**  
Gerencia de Aguas Superficiales e Ingeniería de Ríos

# Coincidencias de las propuestas Ley

- **Gubernamental**

**Art. 82.** Los principios que sustentan la política hídrica nacional son:

**VIII.** El Estado debe respetar el uso para conservación ecológica, así como la cuota natural de renovación de las aguas y las normas relativas a caudal ecológico;

**Art. 87.** La programación hídrica debe respetar las disposiciones en material de caudal ecológico, cuota natural de renovación de las aguas y sustentabilidad de cuencas y acuíferos

El uso doméstico, el público urbano y para la conservación ecológica son siempre preferencias sobre cualquier otro uso

- **Ciudadana**

**Art. 54** Los planes rectores de cuenca...contendrán:

El dictamen del volumen anual ecológicamente aprovechable



# Principio sustentable de la gestión del agua

- Establecer un límite a los volúmenes sujetos a concesión (uso privativo) a partir de:
  - Renovación del ciclo hidrológico (40%)
  - Requerimientos ecológicos (caudal ecológico)
  - Beneficios sociales adicionales
  - Adaptación al cambio climático
  - Derecho al agua de generaciones futuras

*Agua de  
Dominio Público*





Con el apoyo de la Alianza

F U N D A C I O N  
GONZALO RÍO ARRONTE, I.A.P.

# Gracias por su atención

*wwf.org.mx*

---

**Eugenio Barrios**  
**Director Política y Desarrollo**  
**WWF**